

产品概要:

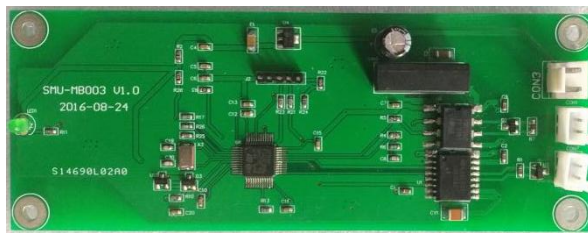
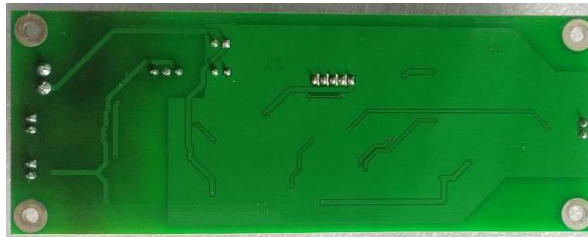
电源监控板 SMU-MB003，配合华为全球发货的 R48** 系列数字电源模块或电源系统，进行电压/电流设置、电源状态指示、电源告警干接点输出；

RS485 连接至上位机，完成上位机对电源系统的设置、监控或接口转换（RS485→CAN）；

CAN 连接至电源模块或电源系统的 CAN 总线，实现 SMU-MB003 与华为电源模块间的通讯；

功能特点:

- 直流输入（4.5~5.5）VDC
- 适应平板安装
- -40~+65℃
- CAN、RS485 接口
- 电源状态指示灯，单路告警干接点



型号：电源监控板 SMU-MB003

电气特性	
输入电压	(4.5~5.5) VDC
输入电流	≤0.2A
隔离电压	1KVDC (CAN、RS485、初级次级、地 相互隔离)
模块数量	1~64
CAN	125Kbps, 华为电源协议
RS485	9600bps, 北向
干接点	1A/60V
匹配模块	R4830N2、R4830G1、R4815N1、R4815G1、R4850N2/6、R4850G2、R4830G2、R244850N1、S6050G1
环境参数	
工作环境	-40° C~+65° C
储存环境	-40° C~+70° C
相对湿度	5%RH~95%RH (无冷凝)
工作海拔	≤4000m
防护等级	IP20
系统结构	
结构尺寸	126.0mm (宽) × 48.0mm (深) × 15.0mm (高)
安装方式	螺钉固定式
信号接口	CAN, RS485、干接点
绿色 LED	电源工作正常
红色 LED	电源模块故障

端口定义:

接插件	序号	定义	说明	型号
	1	Vin-	电源负输入	VH3.96-2P
		2	Vin+	
	1	CANH	连接至电源模块 CAN 总线	XH2.54-2P
		2	CANL	
	1	RS485B	连接至上位机	XH2.54-2P
		2	RS485A	
	1	D1	告警时断开，无告警闭合，无极性，一对干接点	XH2.54-2P
		2		

结构尺寸:

